

LIVRET DE RECOMMANDATIONS

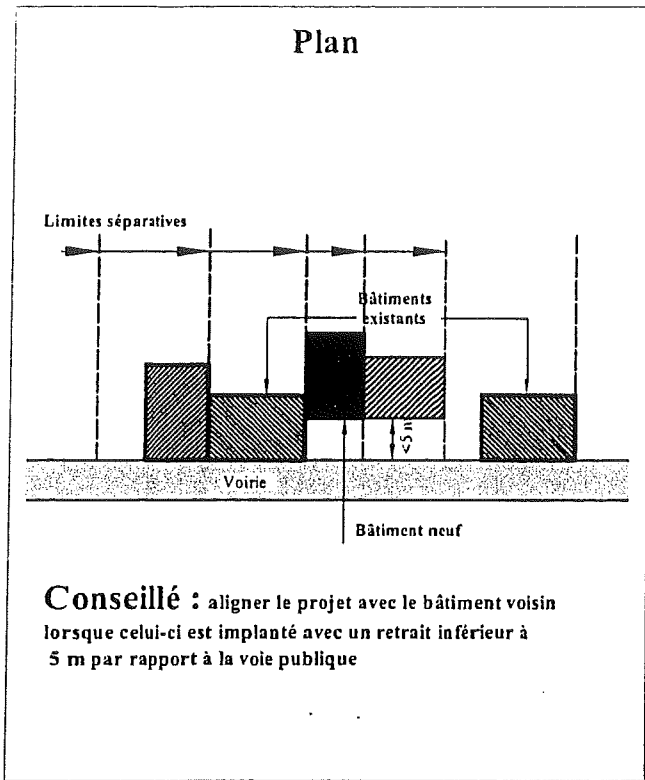
POUR LE CENTRE ANCIEN

Toute nouvelle construction a vocation à s'intégrer dans le paysage urbain de Ferrières-en-Brie en évitant toute agressivité et en respectant les spécificités du site bâti.

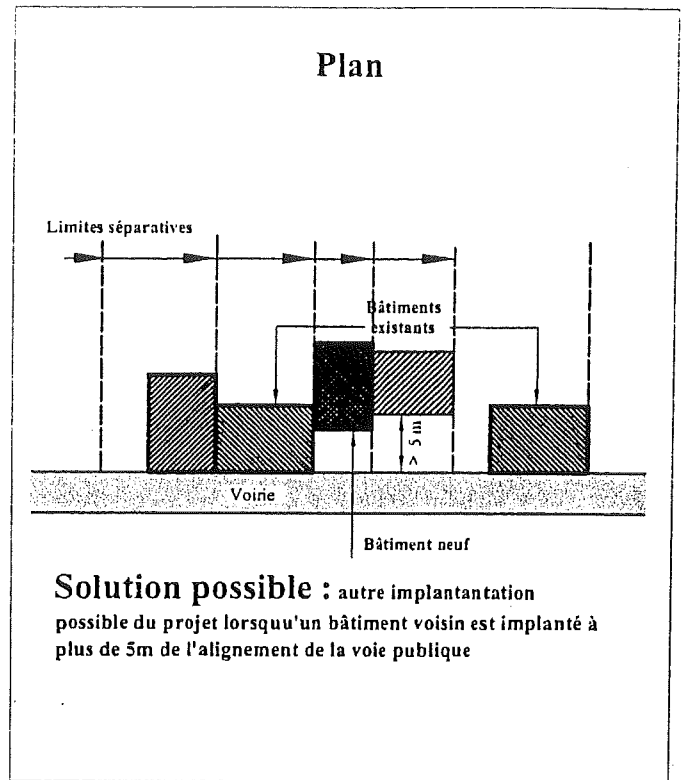
Les recommandations architecturales ont pour but :

- > de faciliter l'intégration des nouvelles constructions dans le paysage urbain en incitant au respect du style local ;
- > d'aider à la préservation du patrimoine bâti en cas d'intervention sur les constructions anciennes (réhabilitation, modification, extension).

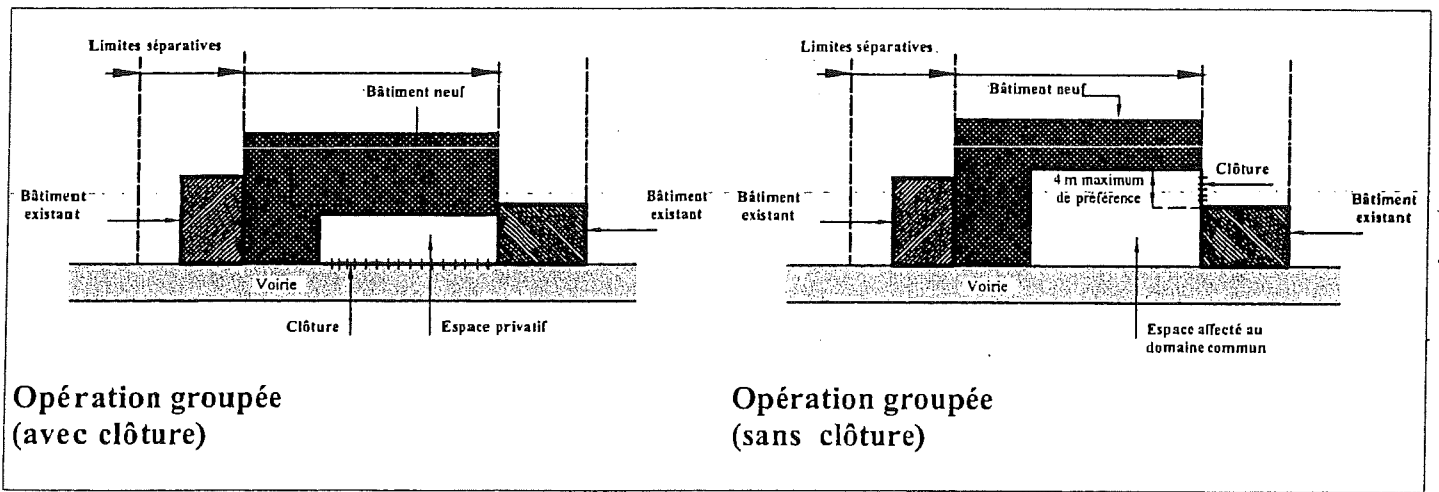
Le respect de ces recommandations graphiques doit aider à la protection et à la mise en valeur du patrimoine bâti de Ferrières-en-Brie ainsi qu'à la recherche d'un équilibre harmonieux entre architecture traditionnelle et architecture contemporaine tout en respectant les impératifs fonctionnels des bâtiments.



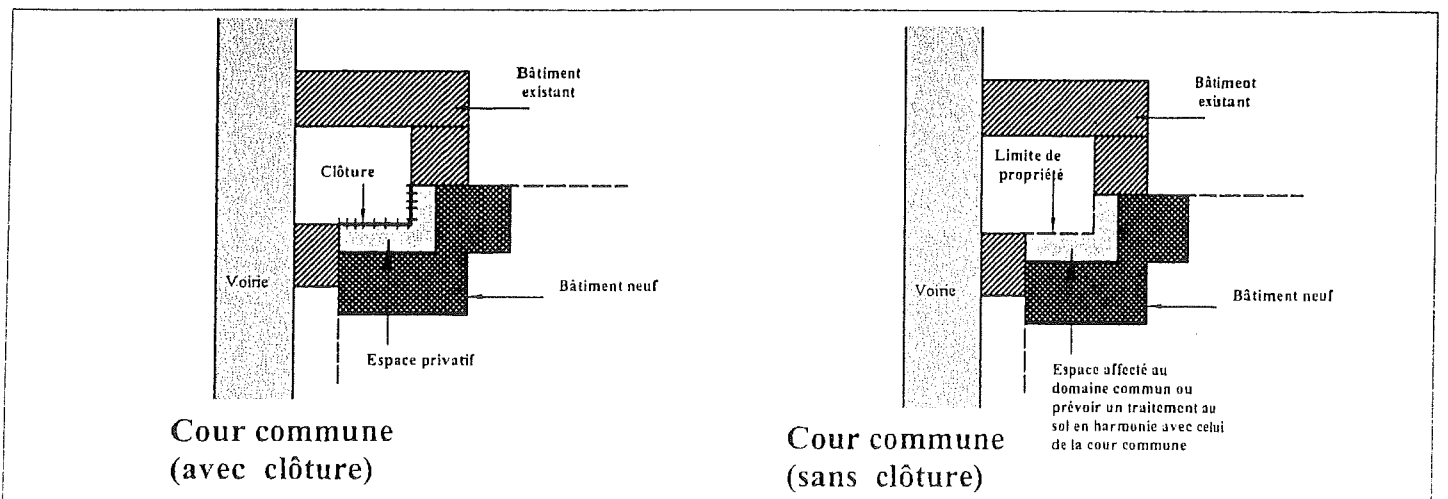
1



2

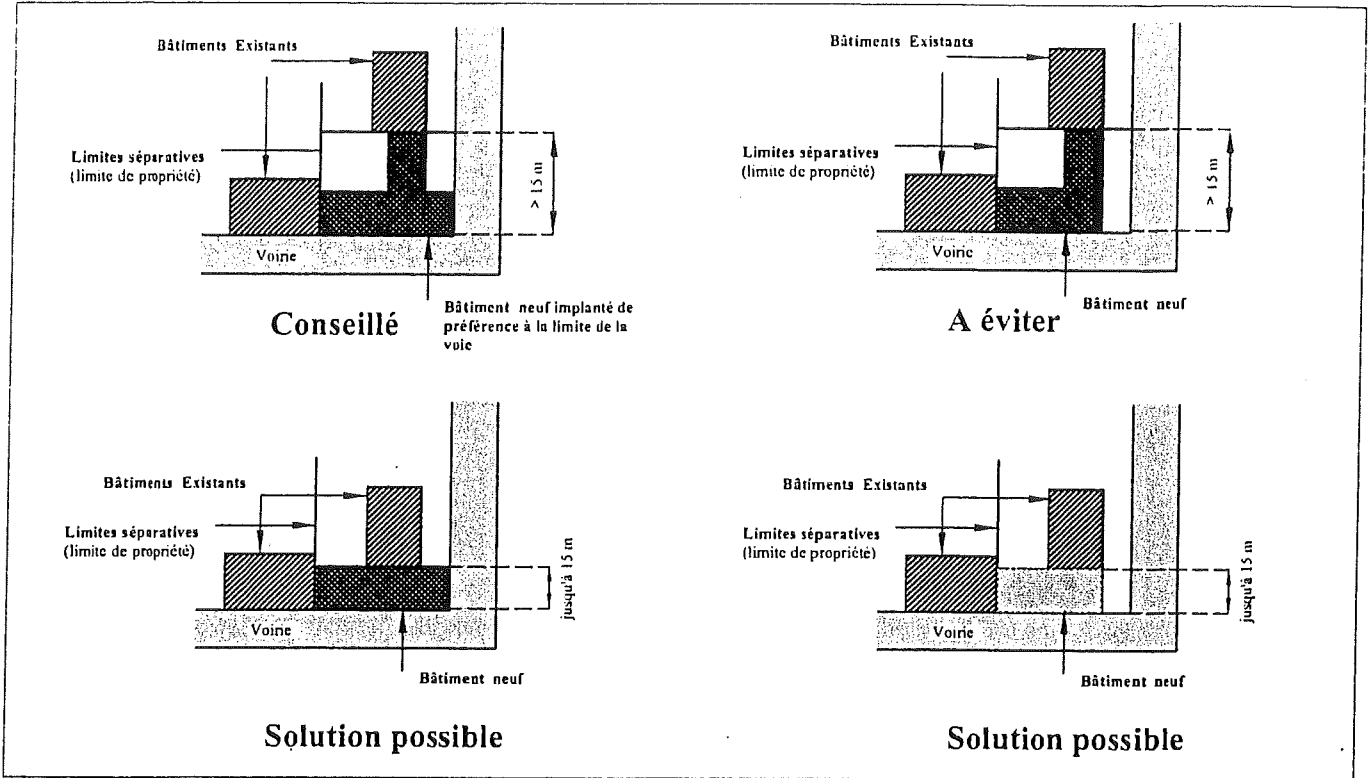


3

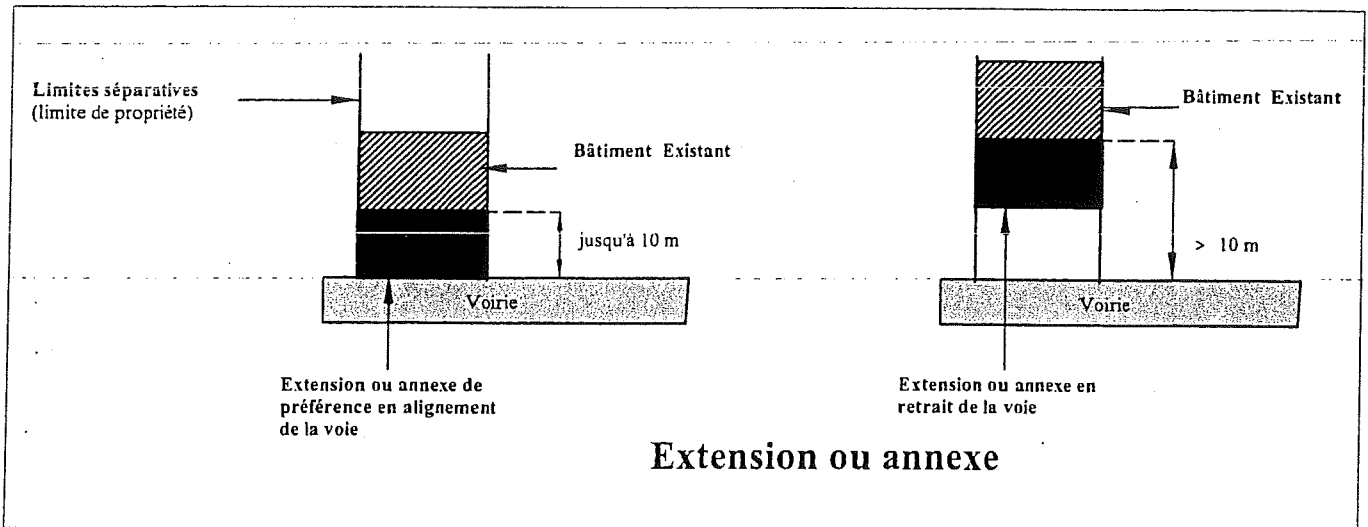


4

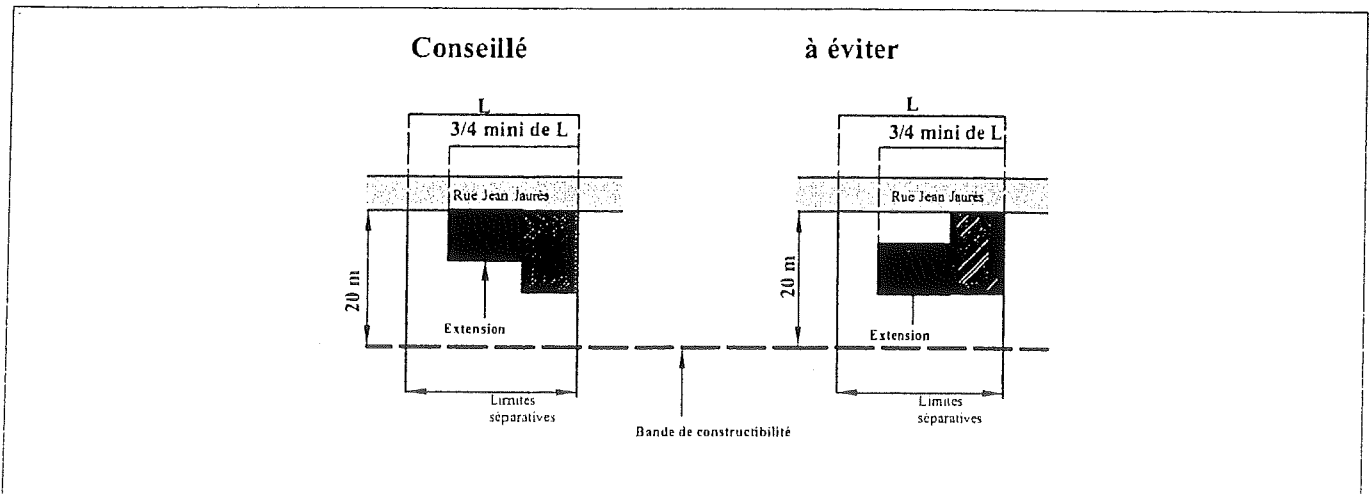
IMPLANTATIONS POSSIBLES SUR LA RUE JEAN-JAURES



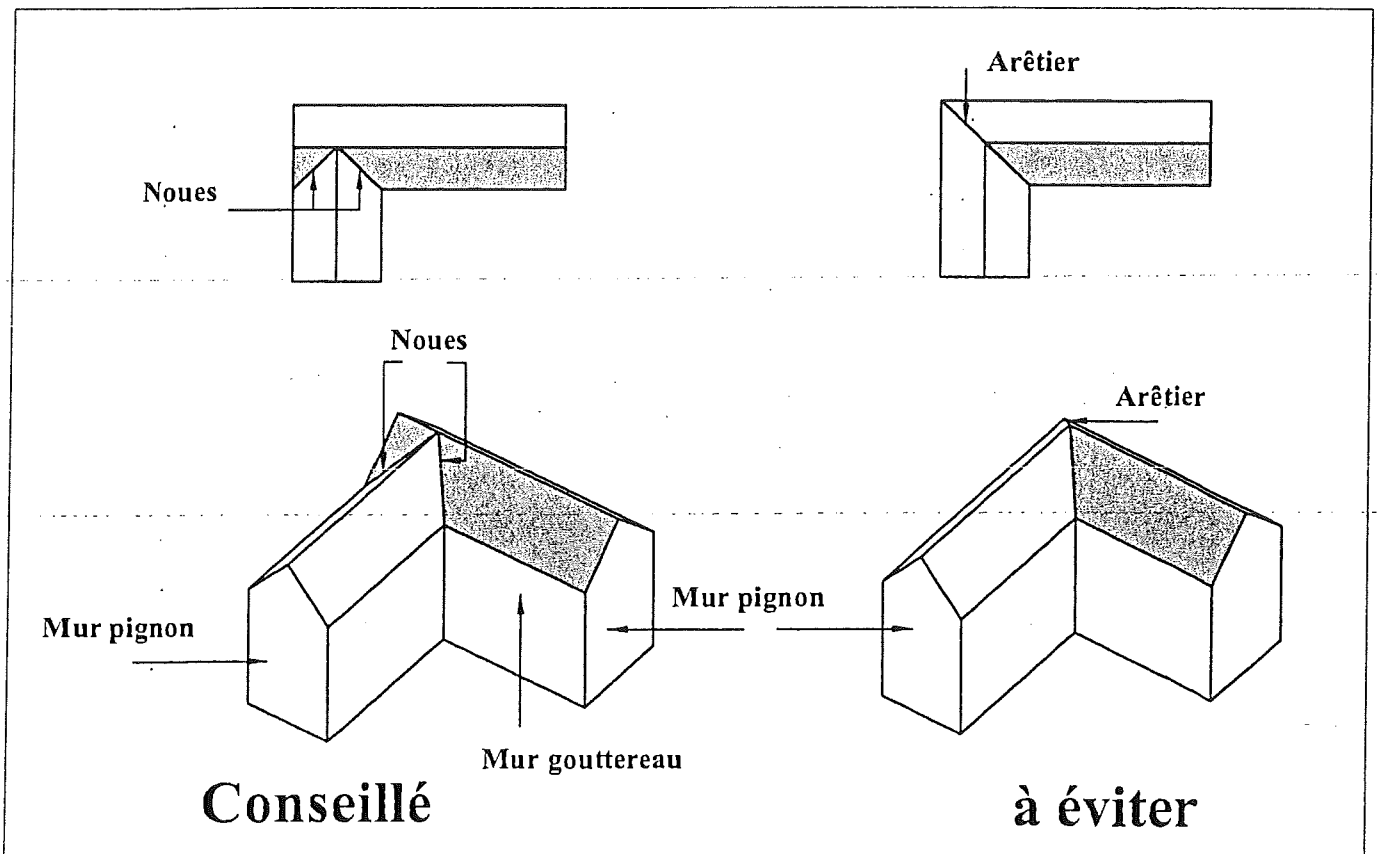
5

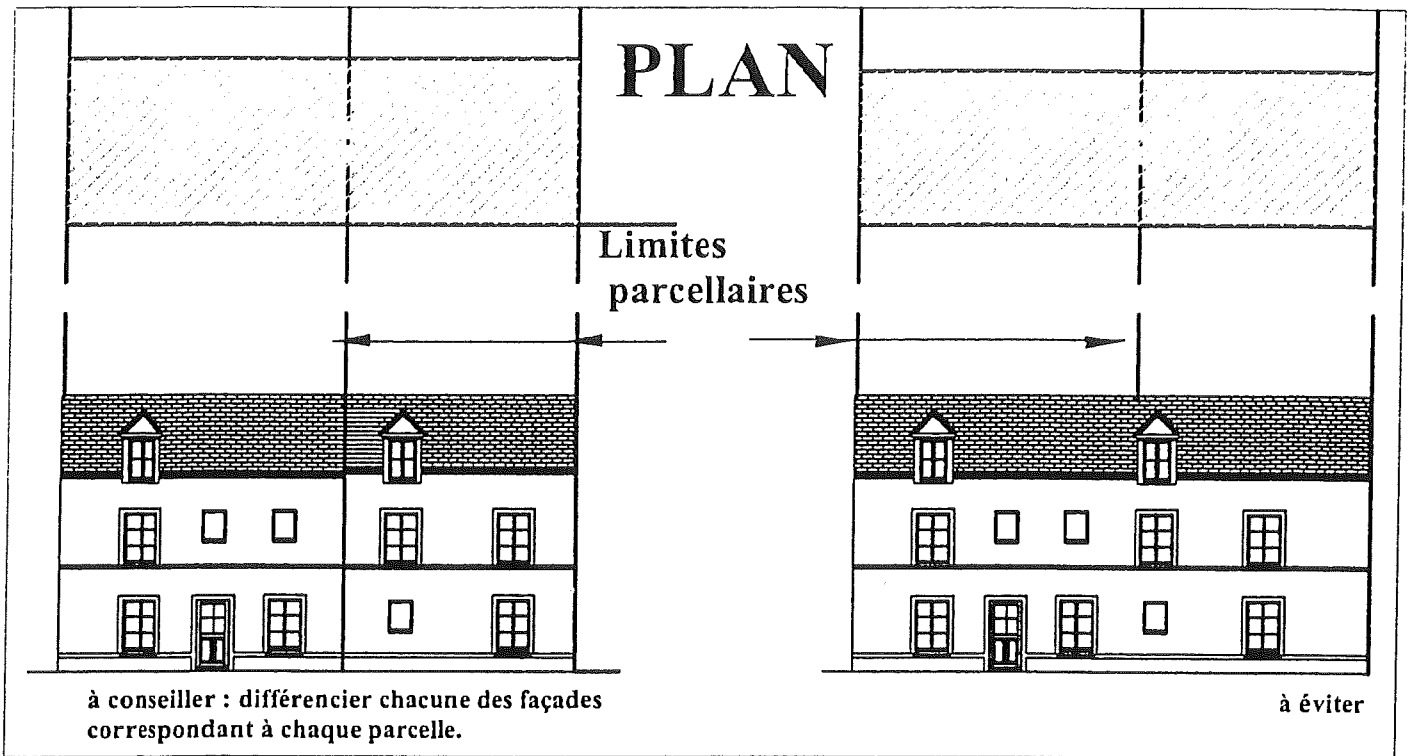


6

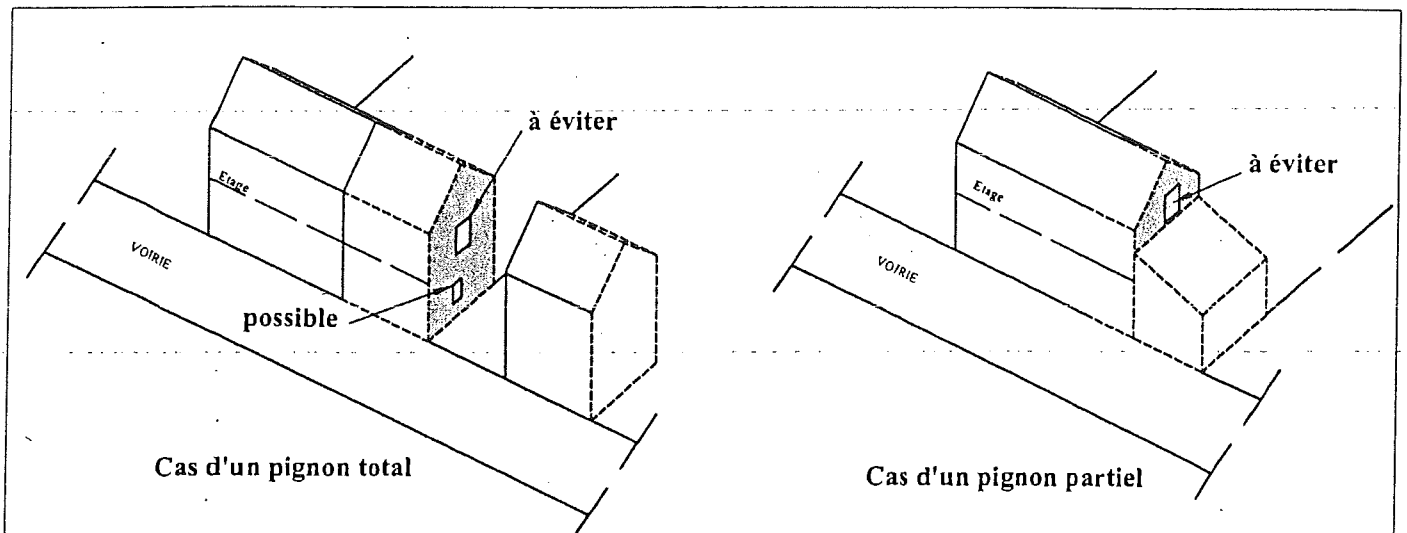


7

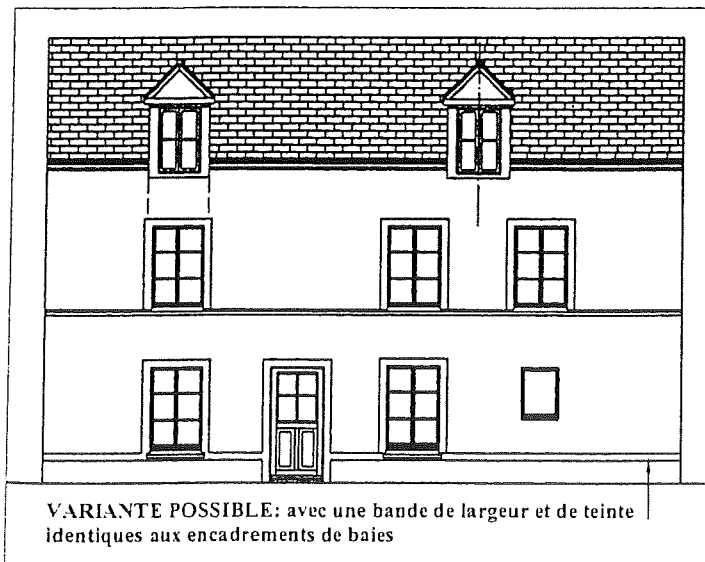




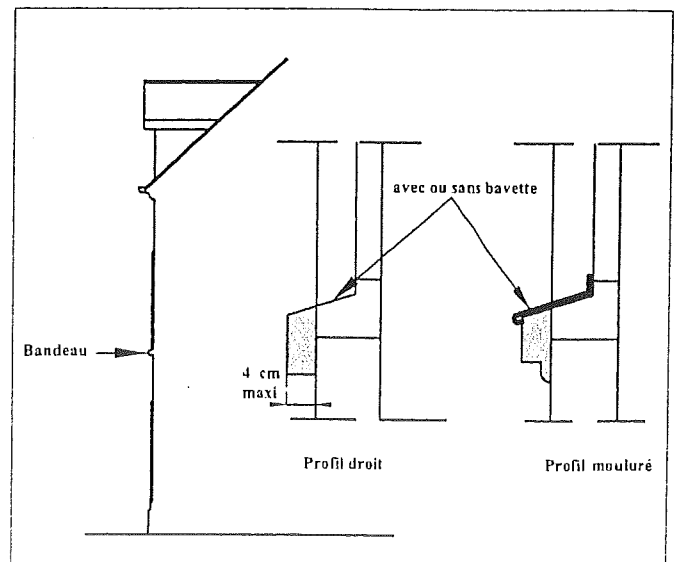
12



13

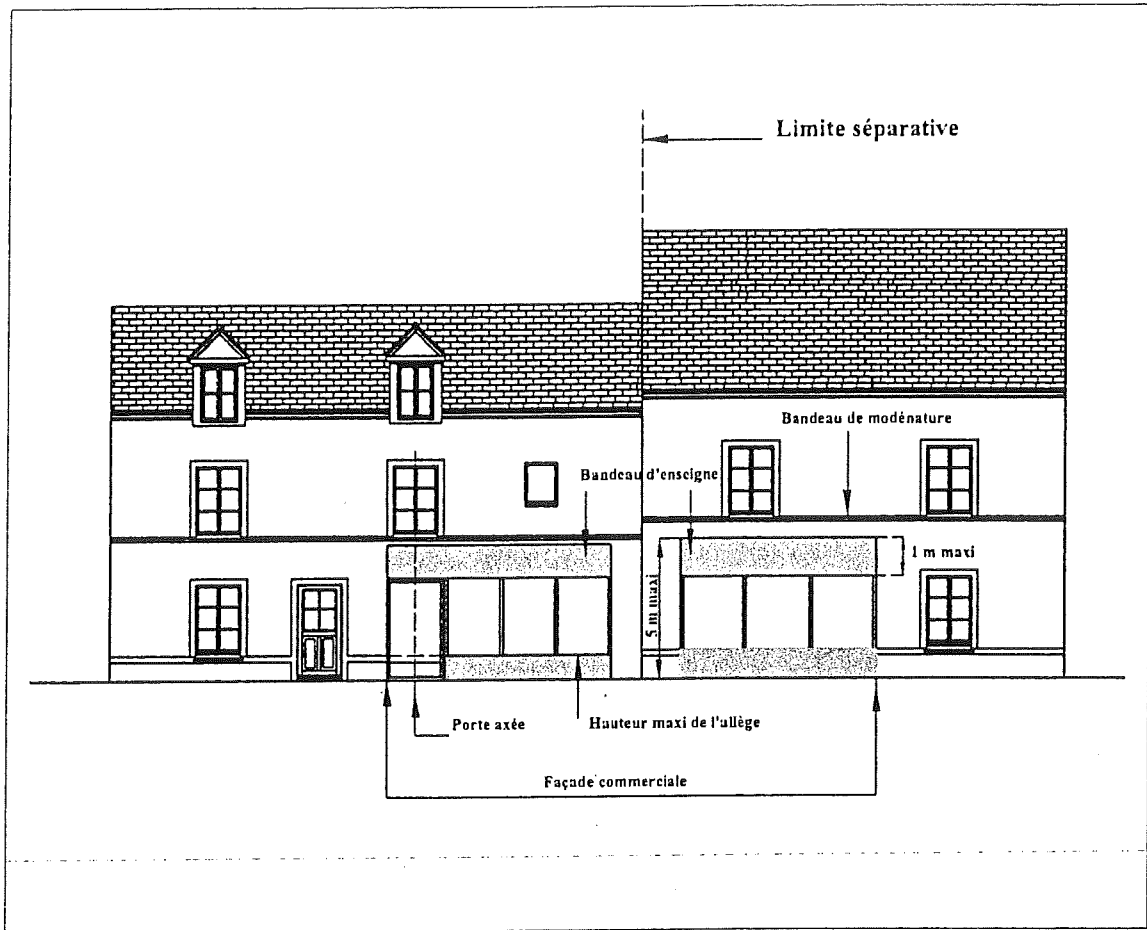


14



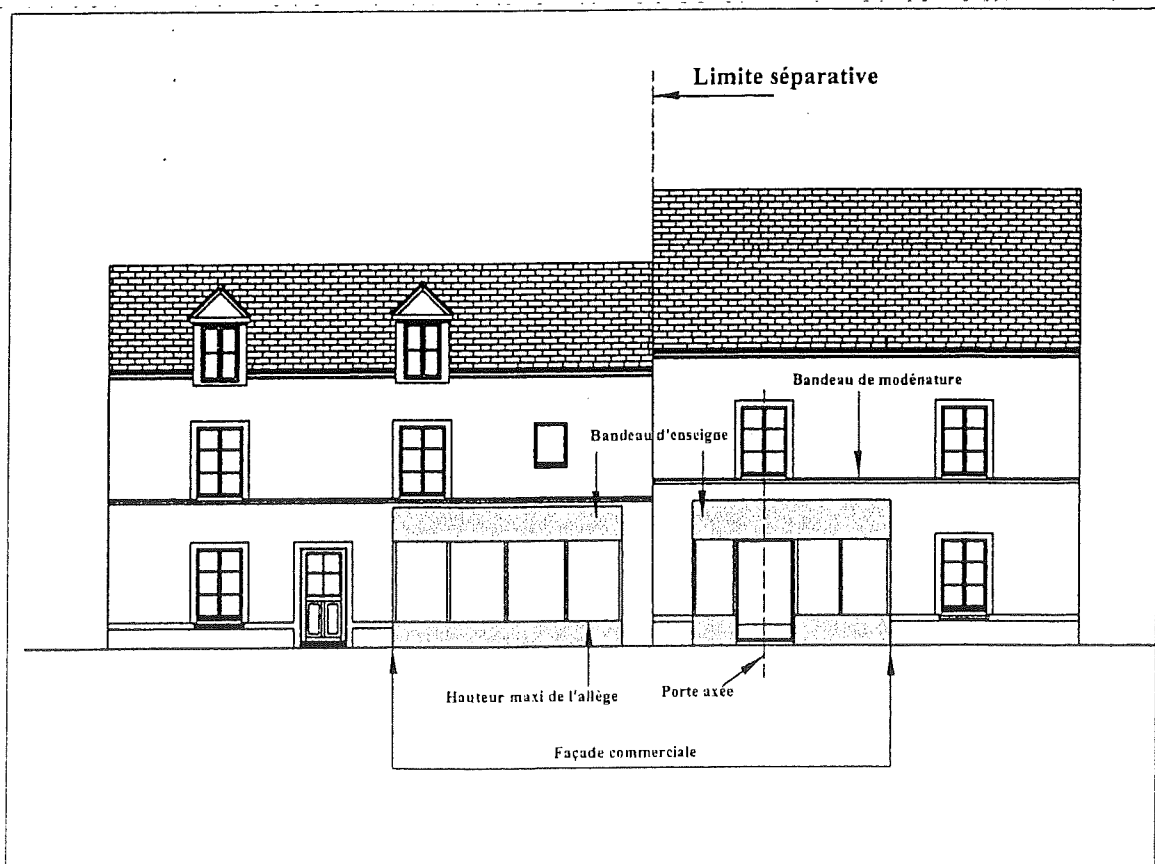
15

DEVANTURES COMMERCIALES



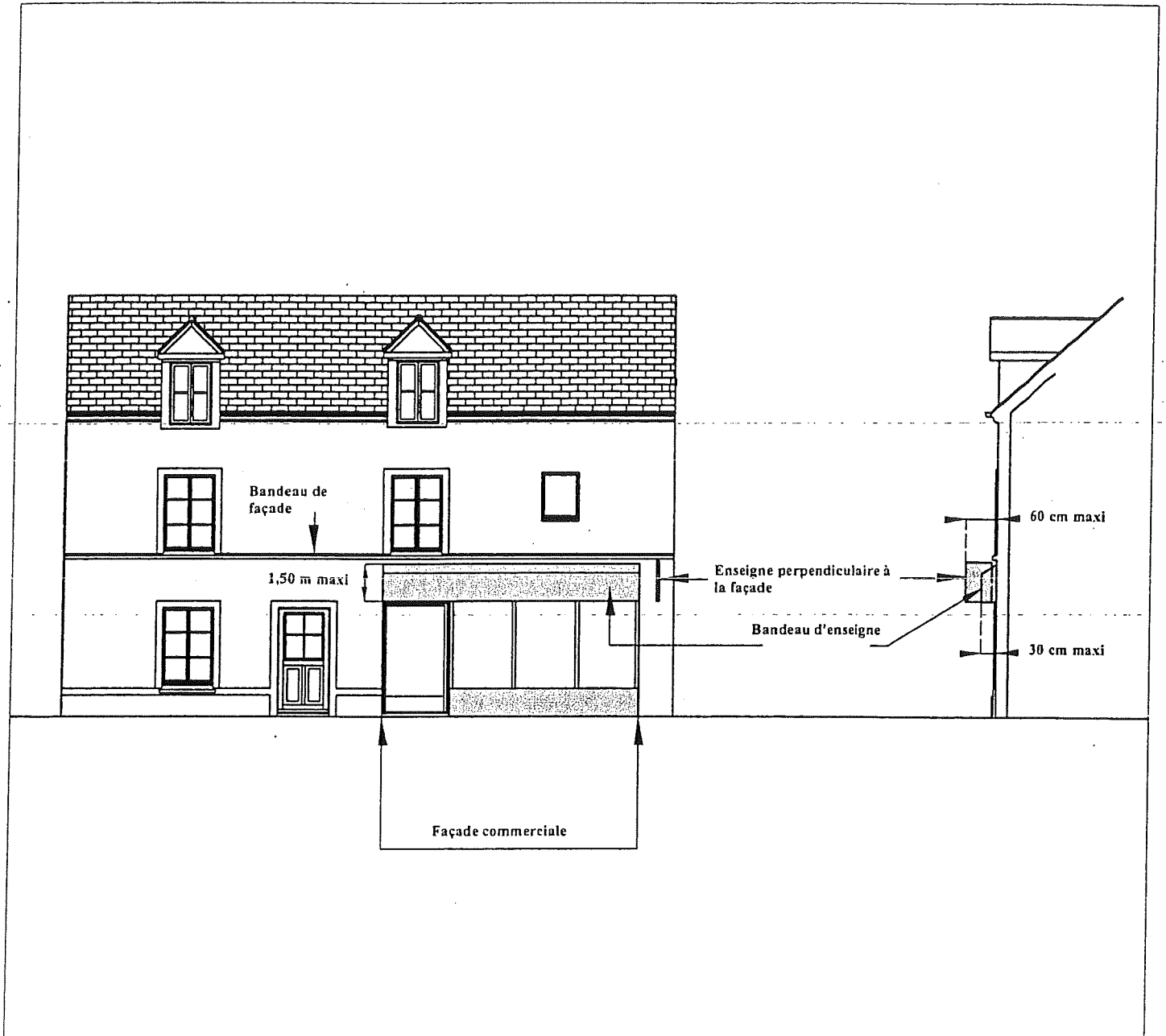
16

ou

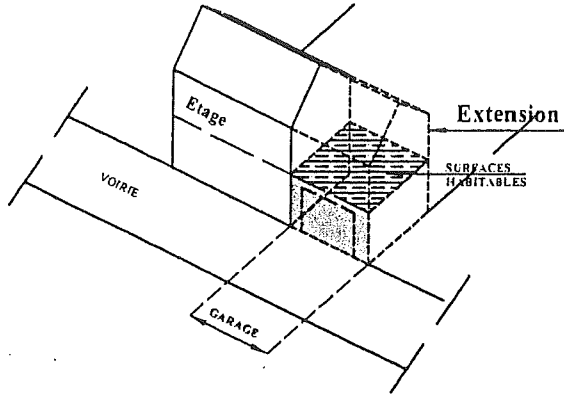


17

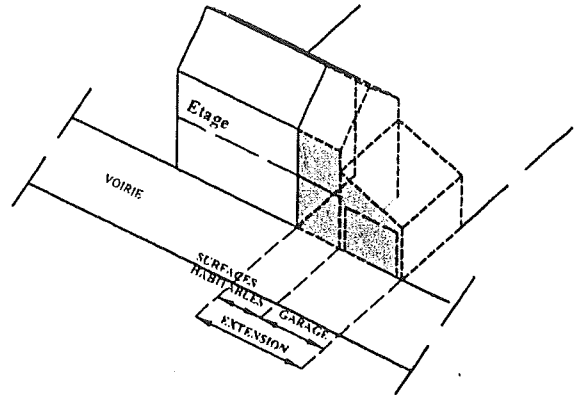
LES ENSEIGNES



Cas de l'extension d'un garage et de surfaces habitables

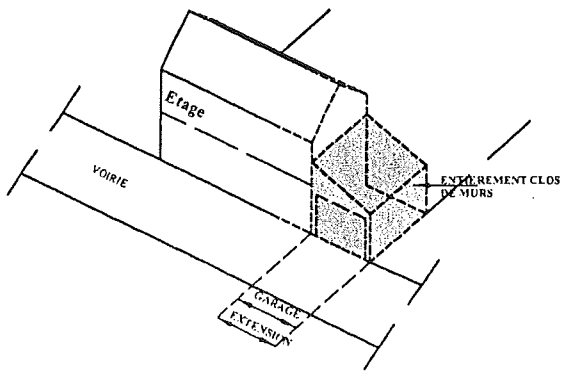


Conseillé

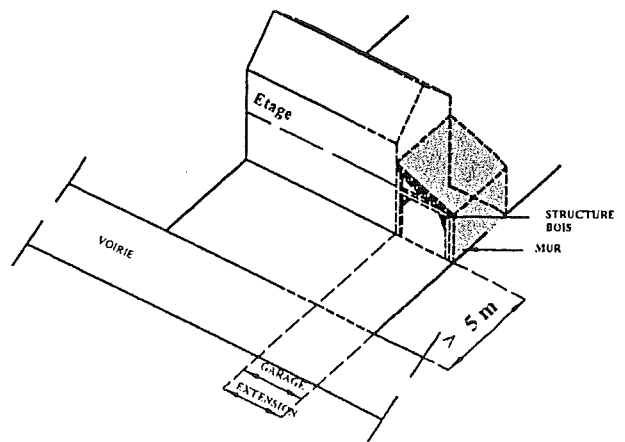


à éviter

Cas de l'extension d'un garage seul



En limite de voirie



En retrait